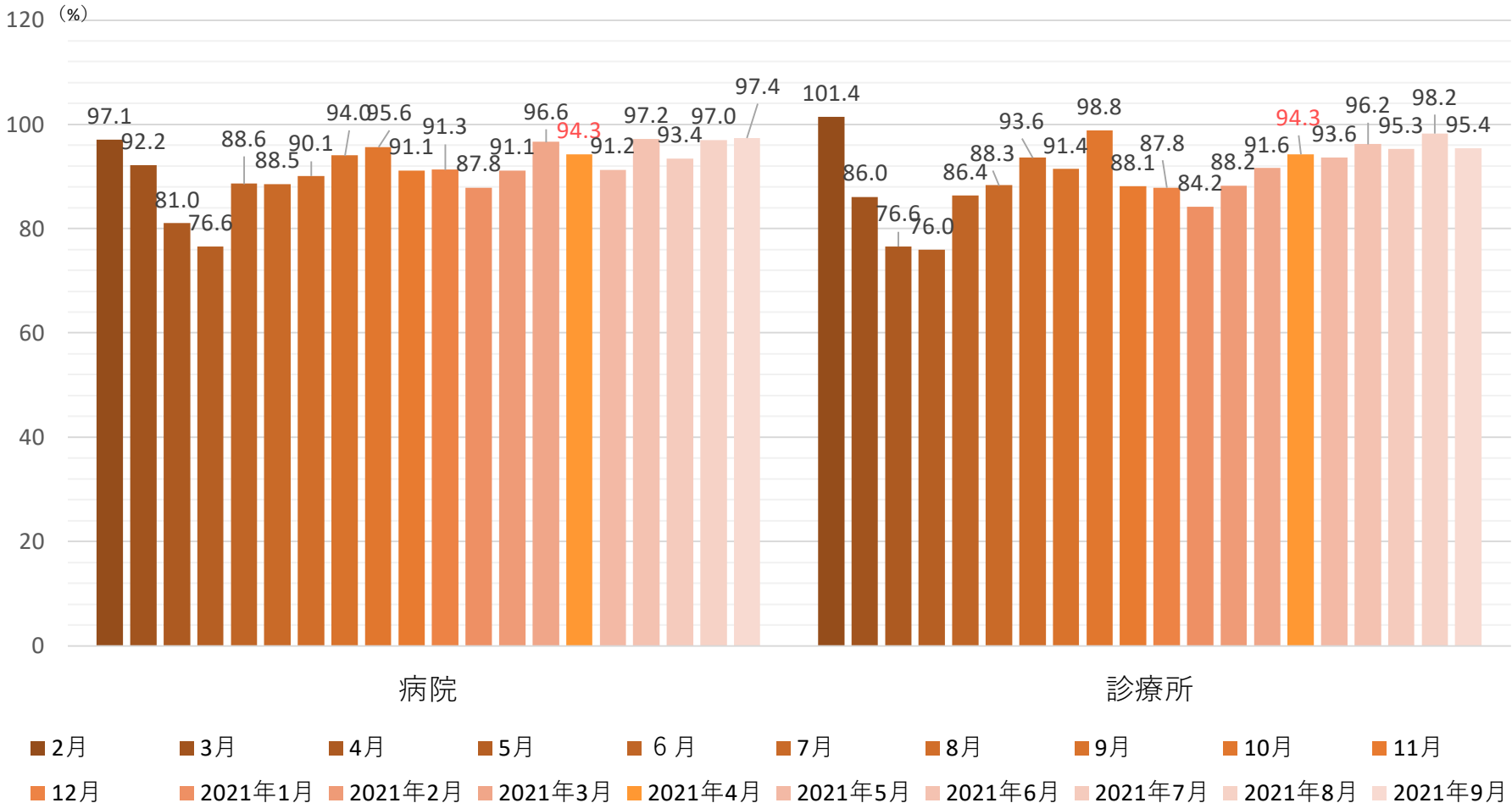


新型コロナウイルス感染症による医療機関の患者数の変化 医科のうち病院・診療所別レセプト件数の前年同月比

社保審医療保険部会資料 及び 中医協総会資料をもとに作成

医科レセプト件数（支払基金データ）前年同月比、2021年3月以降は前々年同月比



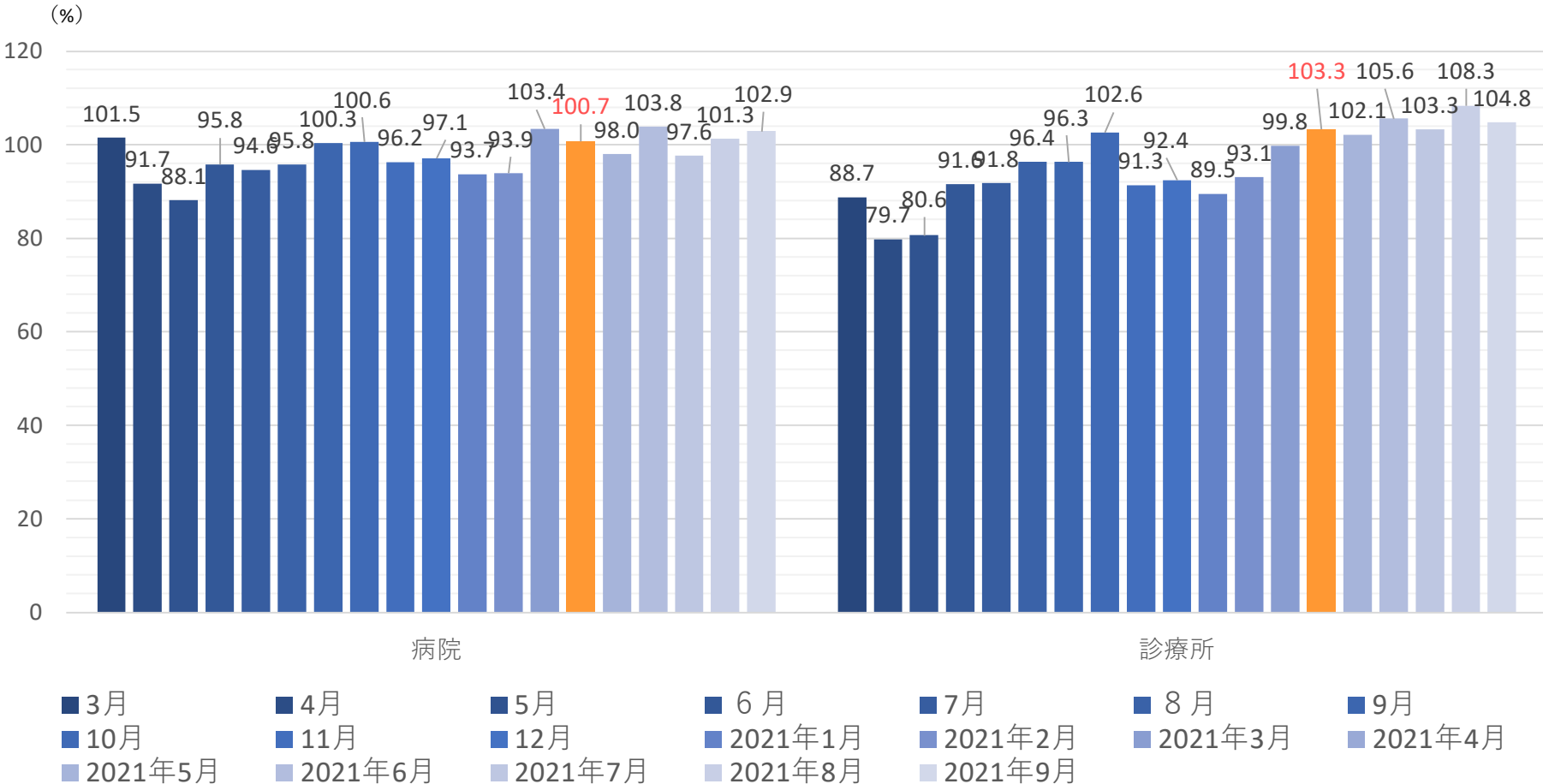
※1 社会保険診療報酬支払基金ホームページの統計月報によるレセプト件数を基に、厚生労働省で前年同月比、前々年同月比を機械的に算出。

※2 再審査等の調整前の数値。

新型コロナウイルス感染症による医療機関の収入の変化 医科のうち病院・診療所別の点数の前年同月比

社保審医療保険部会資料 及び 中医協総会資料をもとに作成

医科病院・診療所別点数（支払基金データ）前年同月比、2021年3月以降は前々年同月比



※ 12/15～の特例 6歳未満の乳幼児感染予防策加算（100点）、4月～9月の特例 外来等感染症対策実施加算（5点）・入院感染症対策実施加算（10点）

※1 社会保険診療報酬支払基金ホームページの統計月報による点数を基に、厚生労働省で前年同月比、前々年同月比を機械的に算出。

※2 再審査等の調整前の数値。